

Анкетирование-поликлиника, анкетирование-стационар.

Форма предназначена для ввода и выгрузки данных по анкетированию пациентов.

1) Заполнение данных.

- 1) Открыть файл Анкетирование-поликлиника или анкетирование-стационар.
- 2) В появившемся окне «Предупреждение системы безопасности» выбрать Открыть.
- 3) Перед началом работы нужно ввести наименование муниципального образования и учреждения. Вводится один раз в пустую базу данных или при смене названия (в этом случае меняется название во всех записях). Для смены названия нужно в ОБРАБОТКЕ ДАННЫХ выбрать поочередно пункты КОРРЕКТИРОВКА НАЗВАНИЯ МУНИЦИПАЛЬНОГО ОБРАЗОВАНИЯ и КОРРЕКТИРОВКА НАЗВАНИЯ УЧРЕЖДЕНИЯ.
- 4) Данные рекомендуется заносить цифрами, в этом случае работает автопереход по пунктам. Можно данные вносить выбором из списка с помощью мыши.

Муниципальное образование Наименование учреждения

1. Кем Вы были направлены в стационар?

2. Где Вы проходили обследование?

3. Насколько Вы обеспечивались лекарствами?

4. Удовлетворены ли Вы предоставленной Вам медицинской помощью в поликлинике по месту жительства?

5. Оцените по пятибалльной шкале качество полученной Вами медпомощи в данной поликлинике:

При активации новой записи в некоторые пункты вводится информация по умолчанию, которую при необходимости можно отредактировать.

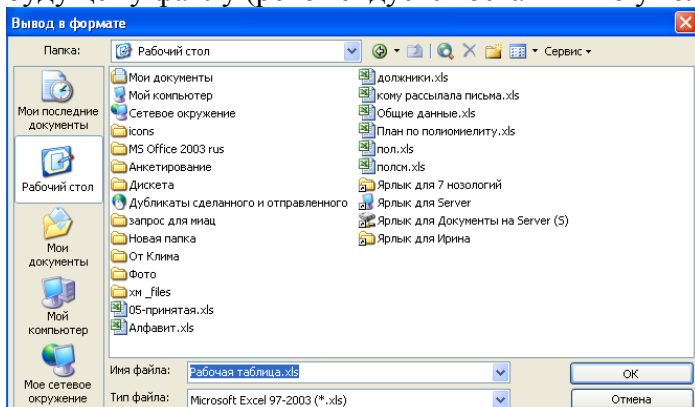
2) Для передачи файлов в МИАЦ:

В диалоговом окне ОБРАБОТКА ДАННЫХ выбрать ВЫГРУЗИТЬ ДАННЫЕ ДЛЯ ПЕРЕДАЧИ В МИАЦ

Обработка данных

- Выгрузить данные из программы для передачи в МИАЦ
- Выгрузить данные для просмотра
- Просмотреть данные в табличном виде
- Удалить все записи в рабочей таблице
- Корректировка названия муниципального образования
- Корректировка названия учреждения

В появившемся окне указать удобное место экспорта на жестком диске и задать имя будущему файлу (рекомендуется оставить по умолчанию).



Затем полученный файл переслать по адресу stat3@miac74.ru

3) Остальные возможности формы.

Пункт ПРОСМОТРЕТЬ ДАННЫЕ В ТАБЛИЧНОМ ВИДЕ предназначен для вывода на экран информации в виде таблицы.

Пункт УДАЛИТЬ ВСЕ ЗАПИСИ В РАБОЧЕЙ ТАБЛИЦЕ удаляет информацию из соответствующей таблицы. При этом записи в таблице-контейнере остаются.

Пункт ВЫГРУЗИТЬ ДАННЫЕ ДЛЯ ПРОСМОТРА предназначена для выгрузки заполненных данных в удобном для просмотра виде.

Просьба обратить внимание, на заполнение пунктов 8 и 9 в анкетировании по поликлинике и 6-8 в анкетировании по стационару. При необходимости нужно убирать галочки, стоящие по умолчанию.